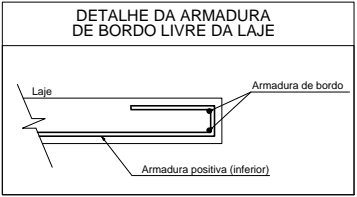
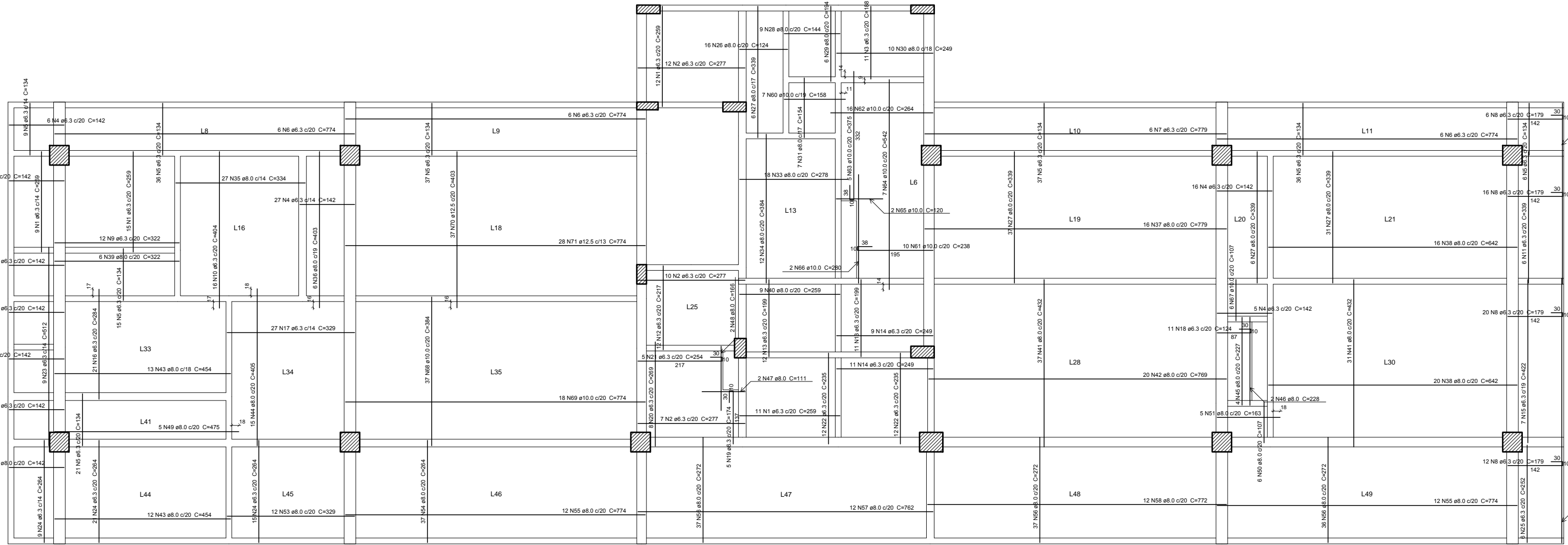


Relação do aço					
CAISO	N	DIAM (mm)	QUANT	C.UNIT (cm)	C.TOTAL (cm)
1	10.0	13	775	10075	7775
2	10.0	27	275	7425	2775
3	10.0	6	379	2274	379
4	10.0	7	405	2835	405
5	10.0	8	765	6120	765
6	10.0	17	475	8075	475
7	10.0	6	284	1704	284
8	10.0	43	283	12189	283
9	10.0	151	252	38052	151
10	10.0	6	571	3436	571
11	10.0	6	83	558	83
12	10.0	36	498	17928	498
13	10.0	57	340	19380	57
14	10.0	17	88	1496	88
15	10.0	129	83	10707	129
16	10.0	13	264	3432	264
17	10.0	79	126	9954	79
18	10.0	27	345	9315	27
19	10.0	126	215	27090	126
20	10.0	27	165	4455	27
21	10.0	39	365	9885	39
22	10.0	9	127	1143	9
23	10.0	12	585	7620	12
24	10.0	11	285	3135	11
25	10.0	11	257	2827	257
26	10.0	34	406	13804	34
27	10.0	114	391	44574	114
28	10.0	6	679	4074	6
29	10.0	7	534	3738	7
30	10.0	26	415	10790	30
31	10.0	6	665	3990	31
32	10.0	10	435	4350	32
33	10.0	4	615	2460	33
34	10.0	12	385	4620	34
35	10.0	12	262	3144	35
36	10.0	12	355	3860	36
37	12.5	6	734	4404	37
38	12.5	2	144	288	38
39	12.5	10	188	1880	39
40	12.5	11	469	5199	40

Resumo do aço			
CAISO	DIAM (mm)	C.TOTAL (cm)	PESO (kg)
1	10.0	1190.1	1966.8
2	12.5	117.4	113
PESO TOTAL (kg)			2079.8



Armação negativa das lajes do pavimento Térreo
escala 1:50



Relação do aço					
CAISO	N	DIAM (mm)	QUANT	C.UNIT (cm)	C.TOTAL (cm)
1	6.3	47	259	12173	259
2	6.3	28	277	8033	277
3	6.3	11	188	2068	188
4	6.3	86	142	12638	86
5	6.3	197	134	26388	197
6	6.3	18	774	13632	18
7	6.3	6	779	4674	7
8	6.3	54	179	9666	54
9	6.3	12	322	3984	9
10	6.3	16	404	6464	10
11	6.3	6	339	2034	11
12	6.3	12	217	2604	12
13	6.3	23	199	4577	13
14	6.3	20	249	4980	14
15	6.3	7	422	2964	15
16	6.3	21	284	5984	16
17	6.3	27	329	8883	17
18	6.3	11	124	1364	18
19	6.3	5	174	870	19
20	6.3	8	269	2152	20
21	6.3	5	254	1270	21
22	6.3	24	235	5640	22
23	6.3	9	512	4608	23
24	6.3	45	264	11880	24
25	6.3	6	252	1512	25
26	8.0	16	124	964	26
27	8.0	80	339	27120	27
28	8.0	9	144	1296	28
29	8.0	6	194	1164	29
30	8.0	10	249	2490	30
31	8.0	7	154	1078	31
32	8.0	2	469	936	32
33	8.0	18	278	5004	33
34	8.0	12	384	4608	34
35	8.0	27	334	9018	35
36	8.0	403	304	2418	36
37	8.0	16	779	12464	37
38	8.0	36	642	23112	38
39	8.0	6	322	1932	39
40	8.0	9	259	2331	40
41	8.0	88	432	29836	41
42	8.0	20	769	15360	42
43	8.0	25	454	11350	43
44	8.0	15	495	6075	44
45	8.0	4	227	908	45
46	8.0	2	228	456	46
47	8.0	2	111	222	47
48	8.0	2	166	332	48
49	8.0	5	475	2375	49
50	8.0	6	107	642	50
51	8.0	5	163	815	51
52	8.0	12	142	1704	52
53	8.0	12	329	3948	53
54	8.0	37	264	9768	54
55	8.0	24	774	18676	55
56	8.0	12	772	9284	56
57	8.0	2	683	1366	57
58	8.0	12	762	9144	58
59	8.0	2	188	376	59
60	10.0	7	158	1106	60
61	10.0	238	238	238	61
62	10.0	16	284	4224	62
63	10.0	5	375	1875	63
64	10.0	7	542	2714	64
65	10.0	2	120	240	65
66	10.0	7	280	560	66
67	10.0	6	107	642	67
68	10.0	37	384	14208	68
69	10.0	18	774	13332	69
70	12.5	37	403	14911	70
71	12.5	28	774	21672	71

Resumo do aço			
CAISO	DIAM (mm)	C.TOTAL (cm)	PESO (kg)
1	6.3	1612.1	394.5
2	8.0	2485.8	960.8
3	10.0	429.7	264.8
4	12.5	365.9	352.4
PESO TOTAL (kg)			1992.6

Volume de concreto (C-25) = 59.53 m³
Área de forma = 399.48 m²

Armação positiva das lajes do pavimento Térreo
escala 1:50

- NOTAS GERAIS :
- PARA TODAS AS PARTES DA OBRA:
 - CONCRETO Fck=25.0 MPa (250 kgf/cm²); FATOR AGUAMENTO MÁXIMO = 0.6 %g. CONSUMO MÍNIMO DE CIMENTO = 300kg/m³.
 - EFETUAR CURA DO CONCRETO POR UM PERÍODO NÃO INFERIOR A 7 DIAS, MANTENDO UMEDECIDA A SUPERFÍCIE E/OU PROTEGENDO-A.
 - USAR DISTANCIADORES PARA GARANTIR OS COBRIMENTOS INDICADOS.
- LAJES : COBRIMENTO : 2.5cm
- VIGAS E PILARES: COBRIMENTO : 3.0cm
- BLOCOS: COBRIMENTO: 4.0cm
4. CONFERRIR MEDIDAS NO LOCAL ANTES DE EXECUTAR OS SERVIÇOS.
5. TODAS AS PEÇAS ESTRUTURAIS DEVERÃO TER AS DIMENSÕES MÍNIMAS MENCIONADAS NESTE PROJETO.
6. A EXECUÇÃO DA ESTRUTURA DEVERÁ OBEDECER AS PRESCRIÇÕES DA NBR-6118-2014.

COORDENADOR DE CONTRATO - JOSÉ CARLOS DA ROCHA RNP - 050093923-3

RESPONSÁVEL TÉCNICO - ALESSANDRO M ASSIS PEREIRA RNP - 050087948-7

ENGENHEIRO - LELSON REZENDE RNP - 050080751-0

ALTERNATIVAS	Nº	DATA	RESPON	TIPO LOCAL DA ALTERAÇÃO
	01			
	02			
	03			
	04			

COORDENADOR DE CONTRATO - JOSÉ CARLOS DA ROCHA RNP - 050093923-3	RESPONSÁVEL TÉCNICO - ALESSANDRO M ASSIS PEREIRA RNP - 050087948-7	ENGENHEIRO - LELSON REZENDE RNP - 050080751-0
--	--	---

UNIVERSIDADE FEDERAL DA BAHIA	SUMAI
-------------------------------	-------

COORDENADOR DE CONTRATO - JOSÉ CARLOS DA ROCHA RNP - 050093923-3

RESPONSÁVEL TÉCNICO - ALESSANDRO M ASSIS PEREIRA RNP - 050087948-7

ENGENHEIRO - LELSON REZENDE RNP - 050080751-0

ENGENHEIRO - LELSON REZENDE RNP - 050080751-0

ENGENHEIRO - LELSON REZENDE RNP - 050080751-0

ENGENHEIRO - LELSON REZENDE RNP - 050080751-0

ENGENHEIRO - LELSON REZENDE RNP - 050080751-0

ENGENHEIRO - LELSON REZENDE RNP - 050080751-0

ENGENHEIRO - LELSON REZENDE RNP - 050080751-0

ENGENHEIRO - LELSON REZENDE RNP - 050080751-0

ENGENHEIRO - LELSON REZENDE RNP - 050080751-0

ENGENHEIRO - LELSON REZENDE RNP - 050080751-0

ENGENHEIRO - LELSON REZENDE RNP - 050080751-0

ENGENHEIRO - LELSON REZENDE RNP - 050080751-0

ENGENHEIRO - LELSON REZENDE RNP - 050080751-0

ENGENHEIRO - LELSON REZENDE RNP - 050080751-0

ENGENHEIRO - LELSON REZENDE RNP - 050080751-0

ENGENHEIRO - LELSON REZENDE RNP - 050080751-0

ENGENHEIRO - LELSON REZENDE RNP - 050080751-0

ENGENHEIRO - LELSON REZENDE RNP - 050080751-0

ENGENHEIRO - LELSON REZENDE RNP - 050080751-0

ENGENHEIRO - LELSON REZENDE RNP - 050080751-0

ENGENHEIRO - LELSON REZENDE RNP - 050080751-0

ENGENHEIRO - LELSON REZENDE RNP - 050080751-0

ENGENHEIRO - LELSON REZENDE RNP - 050080751-0

ENGENHEIRO - LELSON REZENDE RNP - 050080751-0

ENGENHEIRO - LELSON REZENDE RNP - 050080751-0

ENGENHEIRO - LELSON REZENDE RNP - 050080751-0

ENGENHEIRO - LELSON REZENDE RNP - 050080751-0

ENGENHEIRO - LELSON REZENDE RNP - 050080751-0

ENGENHEIRO - LELSON REZENDE RNP - 050080751-0

ENGENHEIRO - LELSON REZENDE RNP - 050080751-0